



Inspectorat environnemental des chantiers

Jeudi de l'environnement du 5 juin 2025

Cédric Menoret – Coordinateur de l'inspectorat



REPUBLIQUE
ET CANTON
DE GENEVE

POST TENEBRAS LUX

Département du Territoire
Office Cantonal de l'Environnement



Secteur de l'inspectorat environnemental des chantiers (SIEC)

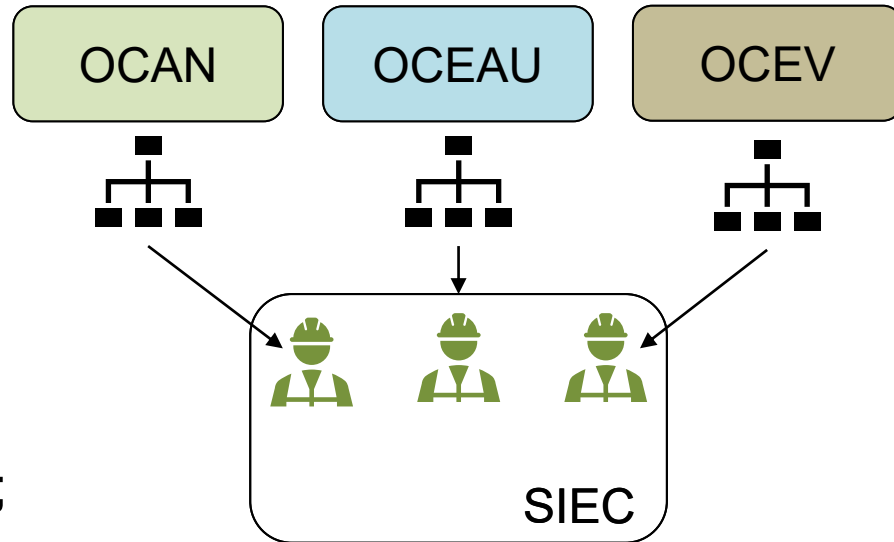
1. Présentation du secteur : fonctionnement – objectifs;
2. Illustrations des contrôles effectués/ des situations rencontrées;
3. Premiers retour d'expérience sur la pratique du contrôle des chantiers;





Secteur de l'inspectorat environnemental des chantiers (SIEC) - Présentation

- 3 Offices du DT : OCAN – OCEAU – OCEV;
- 1 équipe d'inspectrices et d'inspecteurs environnement issus des 3 Offices et formés aux thématiques contrôlés.
- 12 thématiques environnementales;
- Actif depuis la mi-2022 avec ~700 contrôles effectués à ce jour;





Secteur de l'inspectorat environnemental des chantiers (SIEC) - Missions

- Renforcer la présence de l'état sur les chantier dans le prolongement des processus d'autorisations de construire;
- Assurer un contrôle environnemental pluridisciplinaire sur les chantiers en s'appuyant sur les services experts;
- Contrôler, réclamer les mises en conformité, sensibiliser et sanctionner.



Thématiques environnementales contrôlées

O CAN

Arbres isolés

Forêts

Milieux Naturels

OCEAU

Eaux de chantier

Gestion des eaux
de bien-fonds

OCEV

Sols et sous-sols

Déchets

Bruit

Air

Substances
dangereuses

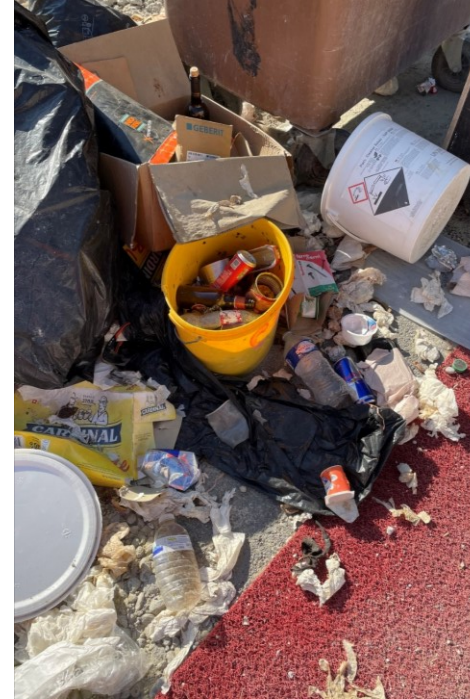
Sites pollués

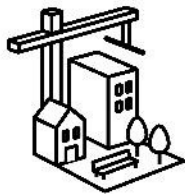
Rayonnements
non-ionisants



Contrôle de la gestion des déchets

- La collecte et le tri des déchets (risque de dissémination des déchets et d'orientation erronée);
- Existence du plan d'élimination des déchets (à jour);
- Fourniture du justificatif de réutilisation des bétons.

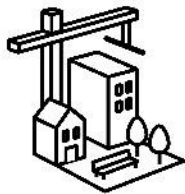




Contrôles liés à la protection de l'air

- Application de la directive cantonale "Air chantier" et ses fiches techniques (2023) qui complète la directive fédérale (2016)
- Mesure à prendre décrite dans les fiches techniques annexées à la directive cantonale
- Contrôles liés à la protection de l'air extérieur et de l'air intérieur (poussières, COV, HAP...)





Contrôles liés à la protection contre le bruit

Respect de la directive fédérale sur le bruit des chantiers (2011);

- limitation du bruit à la source via le catalogue de mesure;
- information aux riverains; et
- respect des horaires spécifiques.

(Révision de la directive en cours)





Contrôles liés à la protection des arbres

Contrôle de :

- La mise en place des protections des arbres à conserver;
- La Mise en place des mesures prophylactiques réclamés;
- L'absence de stockage dans les périmètres de protection;

Règlement sur la conservation de la végétation arborée (RCVA) est en cours de révision (meilleure prise en compte de la durabilité des arbres).





Contrôles liés à la protection des sols

Thématique qui fait l'objet d'une présentation dédiée à suivre (S. Gassmann OCEV-GESDEC)

- Observation d'atteintes physiques évitables sur des sols en places;
- Stockages des matériaux terreux non-conformes;
- Lien avec la thématique "Déchets";

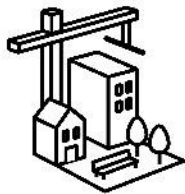




Gestion des eaux de chantiers et des eaux de bien-fonds

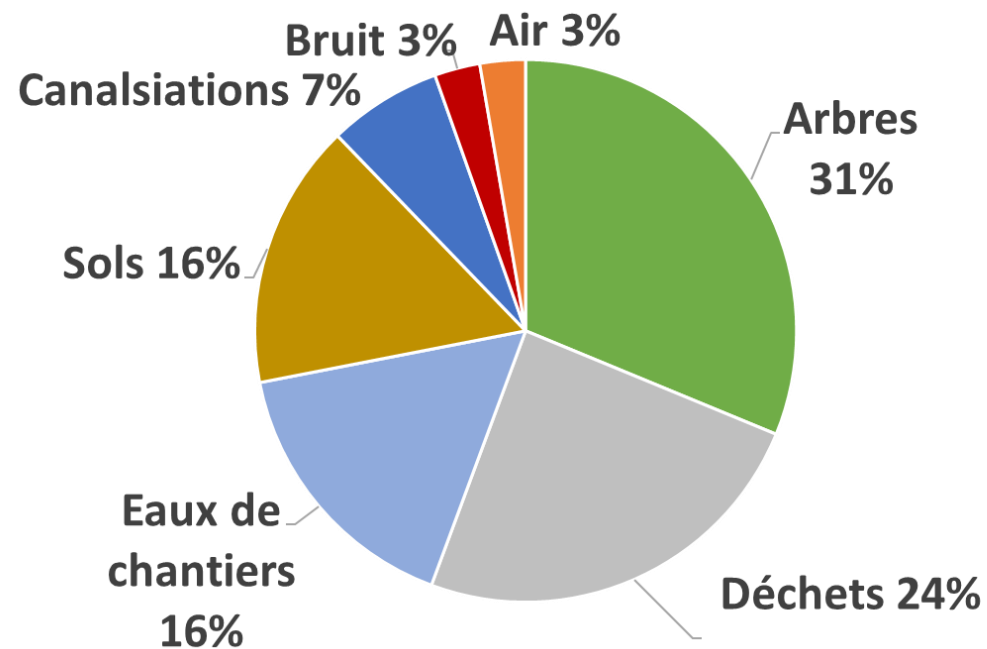
- Rejet des eaux de chantier doit être en tout temps conforme à la norme SIA431: rejets maîtrisés
- Stockage des liquides susceptibles de polluer les eaux
- Respect des plans d'exécution des canalisations d'évacuation des eaux usées et pluviales;
- Réalisation des ouvrages de gestion des eaux à la parcelle.





Premiers retours d'expérience

- **50 %** des chantiers présentent au moins une non-conformité;
- En moyenne, est relevée **1** non-conformité par contrôle effectué;
- **88 %** des non-conformités observées concernent les 4 thématiques les plus représentées : arbres, déchets, eaux de chantiers et sols.



chiffres fin 2024

Merci de votre attention



REPUBLIQUE
ET CANTON
DE GENEVE

POST TENEBRAS LUX

Département du Territoire
Office Cantonal de l'Environnement